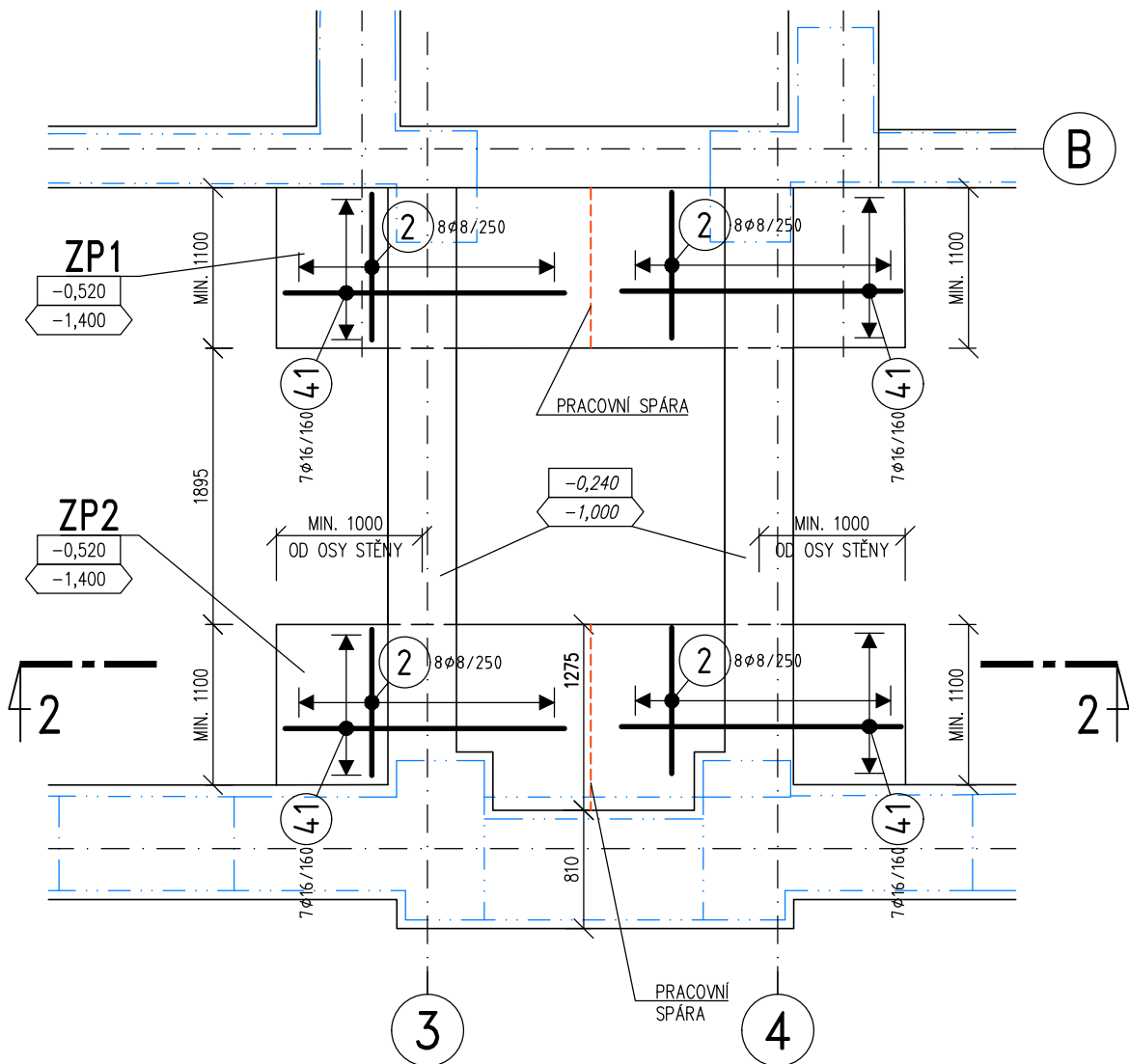
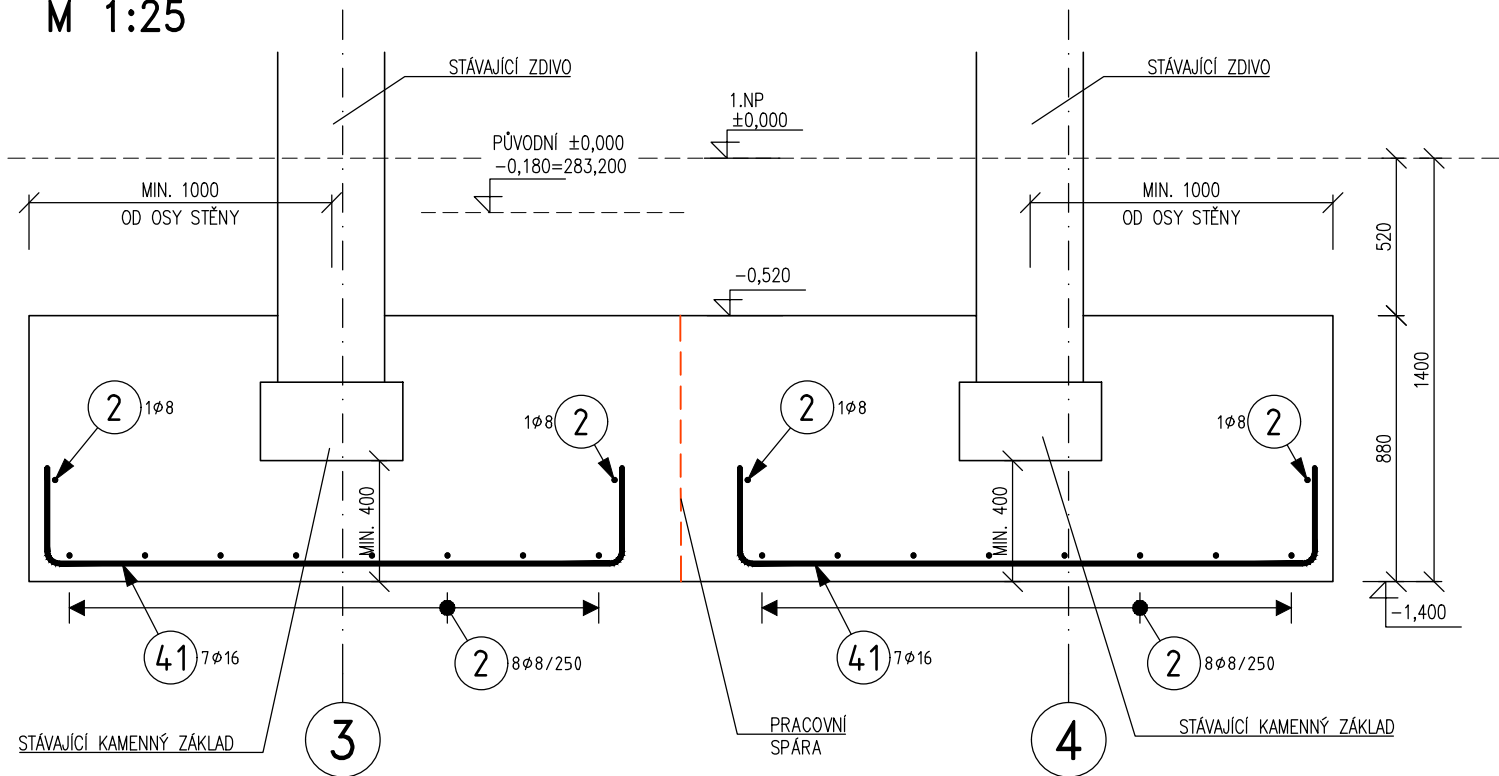


VÝZTUŽ ZÁKLADOVÝCH PATEK ZP1 A ZP2

PŮDORYS
M 1:50



ŘEZ 2-2
M 1:25



VÝPIS VÝZTUŽE

Pol	Profil	Delka [mm]	ks	B 500	
				8	16
*2 41	8 16	1000 2500	40 28	40.0	70.0
CELKOVÁ DELKA			[m]	40.0	70.0
HMOTNOST			[kg]	15.8	110.5
CELKOVÁ HMOTNOST			[kg]	126.3	

POZNÁMKA

- PŘED PROVÁDĚNÍM OVĚŘIT VŠECHNY NEZBYTNÉ KÓTY DLE SKUTEČNÉHO STAVU. PŘI ZJIŠTĚNÍ ROZDÍLŮ MEZI PROJEKTOVOU DOKUMENTACÍ A SKUTEČNÝM STAVEM BUDOU TYTO ÚDAJE NEPRODLENĚ SDĚLENY PROJEKTANTOVI.
- OZNAČENÍ BETONU JE PROVEDENO DLE ČSN EN 206. BETONOVÉ KONSTRUKCE BUDOU PROVÁDĚNY DLE ČSN EN 13670-1 A DALŠÍCH NAVAZUJÍCÍCH NŮREM, POKUD NENÍ UVEDENO JINAK V TECHNICKÉ ZPRÁVĚ.
- NEDÍLNOU SOUČÁSTÍ JE VÝKRES TVARU
- POLOMÉRY VÝZTUŽE DLE ČSN EN 1992-1-1, TAB.8.1
- MINIMÁLNÍ STYKOVACÍ DÉLKA JE PRO $\phi 6=300$ MM, $\phi 8=400$ MM, $\phi 10=500$ MM, $\phi 12=600$ MM, $\phi 14=700$ MM, $\phi 16=800$ MM, $\phi 18=900$ MM, $\phi 20=1000$ MM, $\phi 22=1100$ MM, $\phi 25=1250$ MM, POKUD NENÍ UVEDENO JINAK.
- ROZMÍSTĚNÍ PRUTŮ JE VZTAŽENO K OSÁM PRUTŮ.
- NAVAZUJÍCÍ A KOTEVNÍ VÝZTUŽ JE VŽDY ZOBRAZENA VE VÝKRESECH VÝZTUŽE NIŽŠÍCH PRVKŮ.
- UKLÁDÁNÍ, OŠETŘOVÁNÍ A ZPŮSOB BETONÁŽE VIZ TECHNICKÁ ZPRÁVA.
- VÝZTUŽ ZASAHUJÍCÍ DO OTVORŮ NEPŘERUŠOVAT, ALE POSUNOUT DO NEJBLIŽŠÍ MOŽNÉ POLOHY U OTVORU.
- ROZMĚRY PRUTŮ VÝZTUŽE JSOU VZTAŽENY K OSE PRUTŮ
- CELKOVÉ DÉLKY PRUTŮ JSOU STŘÍŽNÉ DÉLKY.
- ROVNÉ PRUTY JSOU VE VÝKAZU OZNAČENÉ "*".
- VÝŠKA DISTANČNÍCH PRVKŮ (ŽEBŘÍČKŮ) JE STANOVENÁ PROJEKTEM NA ZÁKLADĚ PŘEDPOKLÁDANÉHO ROZMÍSTĚNÍ VÝZTUŽE A TUHOSTI JEDNOTLIVÝCH PRVKŮ. TATO VÝŠKA JE POUZE ORIENTAČNÍ, DODAVATEL SI V RÁMCI VÝROBNÍ DOKUMENTACE ZVOLÍ VÝŠKU A ROZMÍSTĚNÍ TAKOVÉ, ABY BYLA DODRŽENA POLOHA HORNÍ VÝZTUŽE DLE PD. HORNÍ VÝZTUŽ JE MOŽNÉ NATOČIT NEBO SKLOPIT ABY BYLO DODRŽENO KRYTÍ HORNÍ VÝZTUŽE. HÁKY HORNÍ VÝZTUŽE MAJÍ VÝŠKU NA ZÁKLADĚ MINIMÁLNÍCH POLOMÉRŮ PRO DANOU VÝZTUŽ.
- PROJEKTANT KONSTRUKČNÍ ČÁSTI NEBO TDI PŘED ZABETONOVÁNÍM PŘEVEZME KOMPLETNĚ PROVEDENOU VÝZTUŽ VŠECH ŽB KONSTRUKCÍ – VIZ TECHNICKÁ ZPRÁVA.
- PŘI PROVÁDĚNÍ STAVBY BUDOU DODRŽOVÁNY VŠECHNY PLATNÉ ZÁKONY OHLEDNĚ BEZPEČNOSTI A OHRANY ZDRAVÍ A NAVAZUJÍCÍ PLATNÁ NAŘÍZENÍ VLÁDY A VYHLÁŠKY. PŘEDEVŠÍM BUDOU DODRŽOVÁNA NAŘÍZENÍ VLÁDY 101/2005 Sb., 362/2005 Sb., 591/2005 Sb.

MATERIÁLY, POVRCHOVÁ ÚPRAVA, GEOMETRICKÉ TOLERANCE A PROVÁDĚNÍ KONSTRUKCÍ JSOU PODROBNĚ SPECIFIKOVÁNY V TECHNICKÉ ZPRÁVĚ.

PŘED PROVÁDĚNÍM OVĚŘIT VŠECHNY NEZBYTNÉ KÓTY DLE SKUTEČNÉHO STAVU. PŘI ZJIŠTĚNÍ ROZDÍLŮ MEZI PROJEKTOVOU DOKUMENTACÍ A SKUTEČNÝM STAVEM BUDOU TYTO ÚDAJE NEPRODLENĚ SDĚLENY PROJEKTANTOVI.

NAVRHOVÁNO DLE ČSN EN 1992

BETON: C25/30 – XC2, XF1 DLE ČSN EN 206

VÝZTUŽ: B500B (R)

KRYTÍ VÝZTUŽE: 50 MM

POVRCHOVÁ ÚPRAVA: VIZ VÝKRESY TVARU A
TECHNICKÁ ZPRÁVA

**Revitalizace
multimodálního uzlu ve
Dvoře Králové nad Labem**

**Město Dvůr
Králové nad Labem**
náměstí T. G. Masaryka 38
Dvůr Králové nad Labem, 544 17, CZ
IČ: 00277819, DIČ: CZ 00277819
epodatelna@mu.dk.cz
datová schránka: mu5db26c

M2AU s.r.o.
Údolní 222/5, Brno - město, 602 00, CZ
IČ: 14431734, DIČ: CZ14431734
info@m2au.cz, www.m2au.cz
datová schránka: v6zyzxf

A+Z PROJEKT TEAM s.r.o.
624 00 Brno, Ulřichova 33
IČ: 28274725, DIČ: CZ14431734
info@aplusprojekt.cz, www.aplusprojekt.cz
tel.: +420 549210922, mob.: +420 731117447

701.3 STAVEBNĚ KONSTRUKČNÍ ŘEŠENÍ
Ing. Aleš Utíkal
ČKAIT 1004795
Jakub Otřísál

razítka a podpis

0,000 = 283,380 m n.m.
VÝŠK. SYST. - BpV

název výkresu

VÝZTUŽ ZÁKLADOVÝCH PATEK ZP1 A ZP2

stupeň PD

Dokumentace pro provádění stavby

formát

mřížka

datum

09/2024

Tento dokument podléhá ochraně dle zákona č. 121/2000 Sb. (Autorský zákon). Originál tohoto výkresu a všech jeho částí je majetkem autora. Tento výkres není být - výjma zřejmého účelu, pro nějž byl pořízen - používán a žádným způsobem nerespektujícím ustanovení Autorského zákona nebo dohodu klienta a hlavního architekta (autora) poskytnut třetí osobě.

Tento výkres nebo poskytnutá realizace, včetně všech jeho částí, je výjimečně poskytnut pouze pro účely dokumentace vč. specifikací, detailů a statických posouzení nosných konstrukcí zpracované dodavatelem stavby a předloží autorákmu dozoru k odsouhlasení. Veškeré rozměry nutno před započetím prací ověřit a zamerit na stavbě.

Veškeré materiály, povrchové úpravy, profily a všechny detaily budou upřesněny a odsouhlaseny autorákým dozorem na základě reálných vzorků předložených dodavatelem.

(m2au)